







RC ELEMENT, AC 127...240V, DC 150...250V, SURGE SUPPRESSOR, FOR MOUNTING ONTO CONTACTORS SZ. S0,

Общие технические данные:		
Фирменное название продукта		SIRIUS
Наименование продукта		ограничитель перенапряжения
Исполнение ограничителя перенапряжения		с RC-элементом
Цепь тока управления/ управление:		
Вид напряжения управляющего напряжения питания		AC/DC
Частота питающего напряжения цепи управления		
• 1 расчетное значение	Hz	50
• 2 расчетное значение	Hz	60
Управляющее напряжение питания 1		
• при постоянном токе		
— расчетное исходное значение	V	150
— расчетное конечное значение	V	250
• при переменном токе		
— при 50 Гц расчетное исходное значение	V	127
— при 50 Гц расчетное конечное значение	V	240
— при 60 Гц расчетное конечное значение	V	240

## Сертификаты/ допуски к эксплуатации:

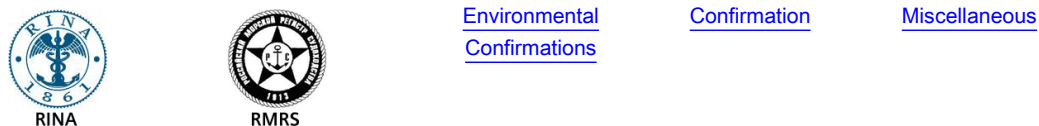
General Product Approval			Functional Safety/Safety of Machinery	Declaration of Conformity	Test Certificates
			<a href="#">Type Examination Certificate</a>		<a href="#">Special Test Certificate</a>
CSA	UR			EG-Konf.	

## Shipping Approval



## Shipping Approval

## other



## Дополнительная информация

Information- and Downloadcenter (каталоги, брошюры,...)

<http://www.siemens.com/industrial-controls/catalogs>

Industry Mall (Каталог и система обработки заказов)

<http://www.siemens.com/industrymall>

Онлайн-генератор Cax

<http://support.automation.siemens.com/WW/CAXorder/default.aspx?lang=en&mlfb=3RT1926-1CD00>

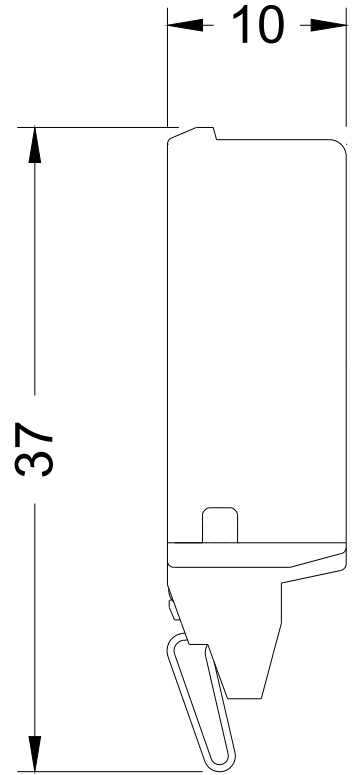
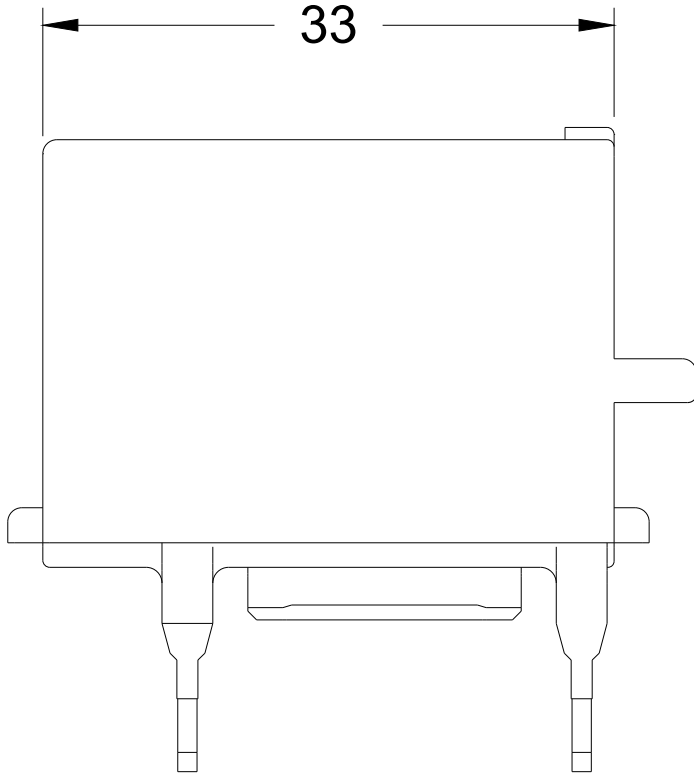
Service&Support (руководства, инструкции по эксплуатации, сертификаты, указания, FAQ,...)

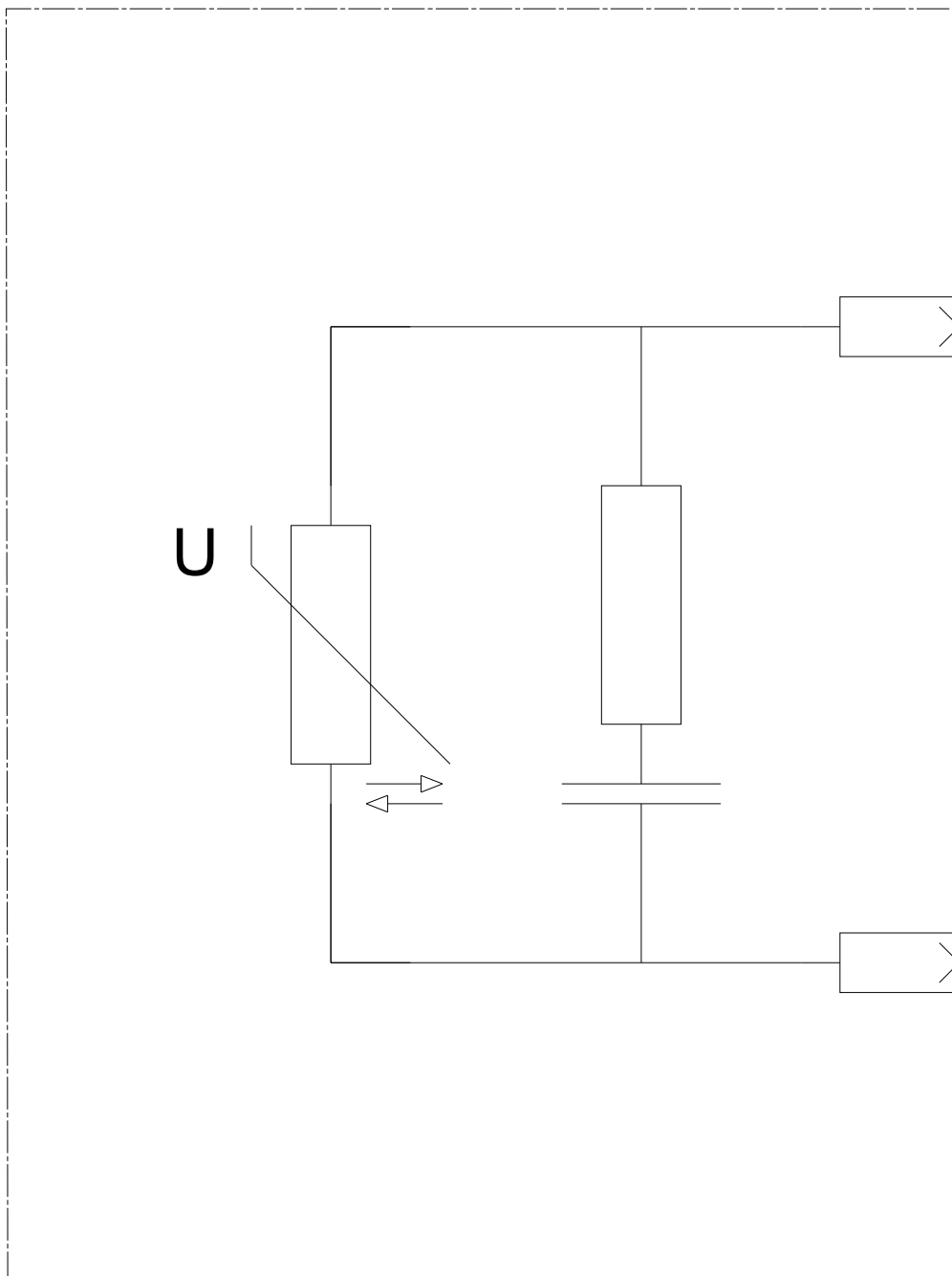
<https://support.industry.siemens.com/cs/ww/en/ps/3RT1926-1CD00>

Банк изображений (фотографии продуктов, двухмерные размерные чертежи, трехмерные модели, схемы приборов,

макросы EPLAN, ...)

[http://www.automation.siemens.com/bilddb/cax\\_de.aspx?mlfb=3RT1926-1CD00&lang=en](http://www.automation.siemens.com/bilddb/cax_de.aspx?mlfb=3RT1926-1CD00&lang=en)





последнее изменение:

09.06.2017