

SENTRON, Switch disconnecter 3LD, change-over switch, 3-pole, Iu: 100 A, Operating power / at AC-23 A at 400 V: 37 kW, front-mounted, knob-operated mechanism, black, 4-hole mounting of the handle



версия

Фирменное название продукта	SENTRON
Наименование продукта	Выключатель нагрузки-разъединитель 3LD
Исполнение индикации / для индикации положения включения ручной режим	1 ON - 0 OFF - 2 ON
Исполнение элемента приведения в действие	Ручка
Исполнение ручки	Привод перекидного рычага, черный
Исполнение коммутационного привода / Привод двигателя	нет

Общие технические данные

Число полюсов	3
Конструктивное исполнение прибора	жесткий монтаж
Конструкция выключателя	Для крепления на лицевой части
Типоразмер силового разъединителя	4
Частота коммутации / максимальное	50 1/h

напряжение

Напряжение изоляции / расчетное значение	690 V
Прочность по отношению к импульсному напряжению / расчетное значение	6 kV

класс защиты	
Степень защиты IP	IP65
Степень защиты IP / с лицевой стороны	IP65
рассеивание	
Мощность потерь [Вт]	7,5 W
<ul style="list-style-type: none"> при расчетном токе / при переменном токе / при теплом эксплуатационном состоянии / на полюс 	
электричество	
Ток / при переменном токе / расчетное значение	100 A
Ток длительной нагрузки / расчетное значение	100 A
Устойчивость при кратковременном токе (I _{cw}) / при 690 В / ограничена до 1 с / расчетное значение	2 000 A
Главная цепь	
Рабочая частота	50 Hz 60 Hz
<ul style="list-style-type: none"> исходное значение конечное значение 	
Эксплуатационная мощность	37 kW 30 kW 30 kW 22 kW
<ul style="list-style-type: none"> при AC-23 A / при 400 В / расчетное значение 	
<ul style="list-style-type: none"> при AC-23 A / при 690 В / расчетное значение 	
<ul style="list-style-type: none"> при AC-3 / при 400 В / расчетное значение при AC-3 / при 690 В / расчетное значение 	
рабочее напряжение	690 V
<ul style="list-style-type: none"> при переменном токе / при 50/60 Гц / расчетное значение 	
Вспомогательный контур	
рабочее напряжение / вспомогательных контактов / при переменном токе / максимальное	500 V
Ток длительной нагрузки / вспомогательного контакта / расчетное значение	10 A
Напряжение изоляции / вспомогательного выключателя / расчетное значение	500 V
пригодность	
Пригодность к использованию	да да да да
<ul style="list-style-type: none"> главный выключатель 	
<ul style="list-style-type: none"> выключатель нагрузки 	
<ul style="list-style-type: none"> Аварийный выключатель Защитный выключатель 	

- ремонтный выключатель

да

Подробнее

Характеристики продукта / Блокировка	нет
Расширение продукта / дополнительно	
<ul style="list-style-type: none"> • Привод двигателя 	нет
<ul style="list-style-type: none"> • Расцепитель напряжения 	нет

СВЯЗИ

Исполнение электрического подключения	
<ul style="list-style-type: none"> • для главной электрической цепи 	Столбчатая клемма
<ul style="list-style-type: none"> • для вспомогательных контактов 	соединительные клеммы

требование

Исполнение плавкой вставки предохранителя	
<ul style="list-style-type: none"> • для защиты от короткого замыкания основной цепи тока / необходимое 	предохранитель gL/gG: 100 A
<ul style="list-style-type: none"> • для защиты от короткого замыкания вспомогательного переключателя / необходимое 	предохранитель gL/gG: 10 A

Механическая конструкция

Высота	110 mm
Ширина	141 mm
Глубина	120,5 mm
Вид крепления	Установочный прибор, неподвижный монтаж
Вид крепления	
<ul style="list-style-type: none"> • передний монтаж с креплением на 4 отверстиях 	да
<ul style="list-style-type: none"> • передний монтаж с центральным креплением 	нет
<ul style="list-style-type: none"> • монтаж на шине 	нет
вес-нетто	956 g

Сертификаты

Условное обозначение	
<ul style="list-style-type: none"> • согласно DIN EN 61346-2 	S
<ul style="list-style-type: none"> • согласно DIN EN 81346-2 	SF

General Product Approval	Declaration of Conformity
--------------------------	---------------------------



CCC



CSA



UL



VDE

[Miscellaneous](#)



EG-Konf.

Test Certificates	Shipping Approval	other
-------------------	-------------------	-------

[Special Test Certificate](#)



LRS

[Environmental Confirmations](#)

Дополнительная информация

Information- and Downloadcenter (Catalogs, Brochures,...)

<http://www.siemens.com/lowvoltage/catalogs>

Industry Mall (Online ordering system)

<https://mall.industry.siemens.com/mall/ru/ru/Catalog/product?mlfb=3LD2724-7UK01>

Service&Support (Manuals, Certificates, Characteristics, FAQs,...)

<https://support.industry.siemens.com/cs/ww/ru/ps/3LD2724-7UK01>

Image database (product images, 2D dimension drawings, 3D models, device circuit diagrams, ...)

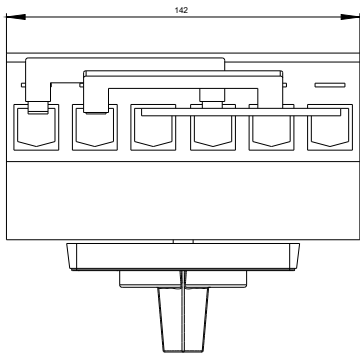
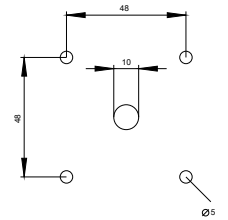
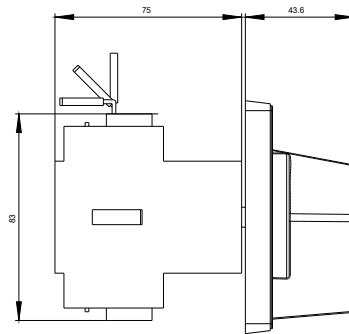
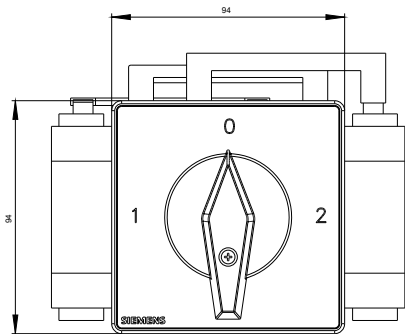
http://www.automation.siemens.com/bilddb/cax_en.aspx?mlfb=3LD2724-7UK01

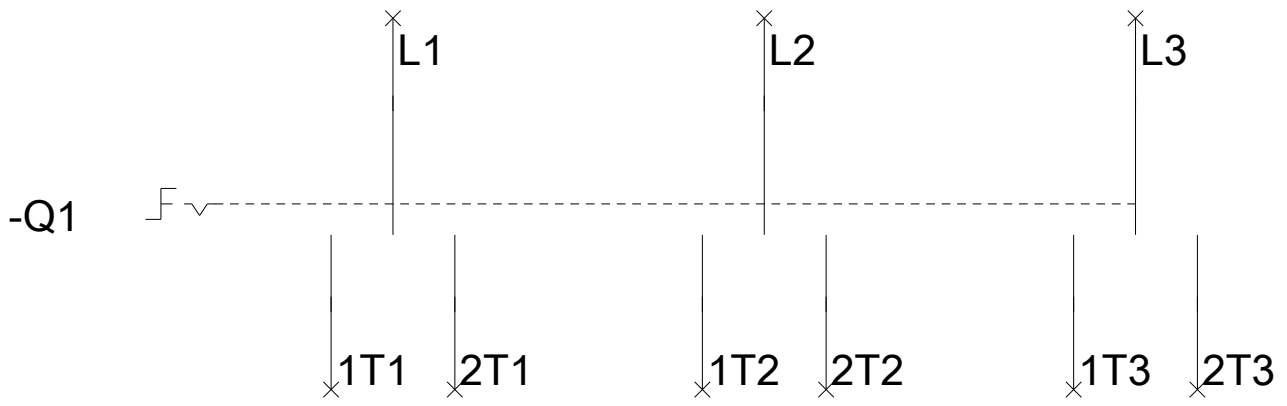
CAX-Online-Generator

<http://www.siemens.com/cax>

Tender specifications

<http://www.siemens.com/specifications>





-CI

